

さわじりのうちほぜんかい

沢尻農地保全会（南箕輪村）

・組織の活動面積 A= 6,156 ha

・組織の構成員数 約 34 人

組織形態

農地維持 ■

資源向上(共同) □

資源向上
(長寿命化) □

取組開始年度

平成26年～

—

—

構成員

農家

組織の概要

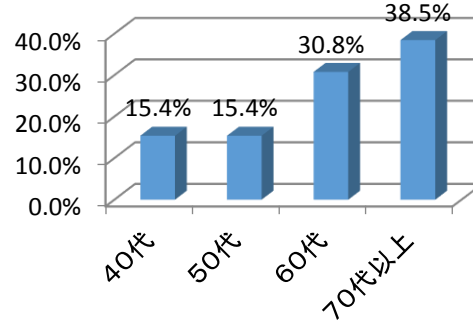
・沢尻地区は県内一の人口増加を誇る南箕輪村の一番南に位置します。南アルプスや中央アルプスが一望でき、中央道伊那インターチェンジや信州大学、上農高校などがあります。また、諏訪湖からの西天竜の水を利用した稲作が昔から盛んな地域でもあります。そんな緑豊かな人にやさしい環境を守るため稲作農家を中心に我々の活動は平成26年に活動をスタートしました。

自分たちの環境は自分たちで守る！

のびたススキを
みんなで刈りました



会員年齢構成比
(2016年現在)



沢尻地区の農地
約42%を保全管理

コミュニケーションを大切にしています！



活動の休憩が
コミュニケーションの場



次世代を担う若者と先輩の良き場としても
1つの活動のちょっとした息抜きを利用して育まれています。

我々は環境保全のために
頑張っています！

