

しもごうかんきょうほぜんみどりかい

## 下郷環境保全水土里会（上田市）

• 組織の活動面積 A= 43 ha	組織形態	農地維持 ■	資源向上(共同) ■	資源向上(長寿命化) ■
• 組織の構成員数 約 120 人	取組開始年度	平成27年～	平成27年～	平成27年～

構成員	殿城地区(下郷・漆戸・宮之上自治会に存在する農用地所有)の農家、非農家
-----	-------------------------------------

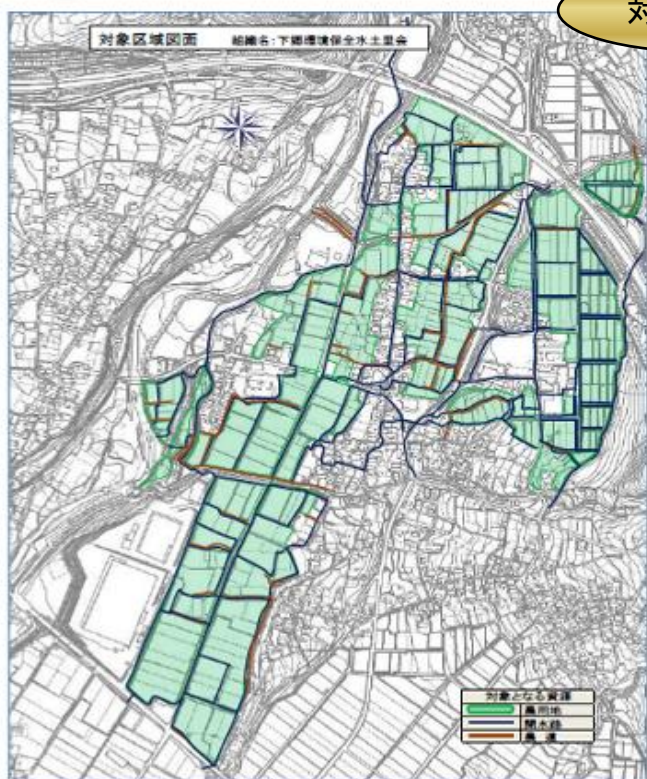
### 組織の概要

活動地域は、上田市東部の浅間サンラインを南端、上信越自動車道のアーチ橋を北端とした範囲で、稲作を中心とした野菜類の生産が盛んな地域です。平成8年に県営ほ場整備事業殿城地区(神川左岸台地)事業が完了しています。

「日常生活の中に存在する農地は、自分たちの手で維持、管理して行かなければ」の理念・心情を共有し、農業を前向きに従事している構成員が多いことも当組織の強みです。

今後、益々高齢化・後継者不足が深刻化して行く中で、本活動の継続・進展を展望しつつ、地道な活動を行っています。

## くらしの中の農用地は、自分たちの手で守り、未来に引き継ごう



対象区域図



「長寿命化事業」  
農道のコンクリート舗装  
素人集団の割には仕上がりはプロ並みです。