

すみよしのうち・みずほぜんかんりくみあい  
**住吉農地・水保全管理組合（安曇野市）**

・組織の活動面積	A= 32.82 ha
・組織の構成員数	約 131 人

組織形態	共同活動 ■	中山間直接支払 □	向上活動 ■
取組開始年度	平成24年～	—	平成24年～

構成員	構成内容:農家78人農家以外53人 構成組織:住吉区、区内6組合、営農組合、土地改良区、水路委員、水世話人、公民館、子供育成会、小中PTA、高年部 等
-----	---

**○組織の概要**

当地区は安曇野の南西に位置し大阪夏の陣の頃に開かれたとされ400年を経た今日でも当時の村の姿が偲ばれます。村の中心を南北に通る住吉街道に並行して大小6本の川が流れ、近年は広域農道、あづみ野排水路が整備され、その間に常念岳を背景に住吉の集落と農地が形成されております。農村公園も有り交流の広場としても機能し区民全員でその維持に当り農村環境の向上を図っております。活動の中心は恵まれた水と農地、農道を維持し、より発展をめざして事業に取り組むことを基本にしております。又農業者以外の皆さんには田植、稲刈り、田や水路での魚つかみ等の行事を通じ水や農業に親しんで頂き理解を深めております。

**みんなで守ろう・つなごう 水と緑の住吉の里**

住吉地区位置図



除草や樹木の枝払い  
農村公園の維持管理



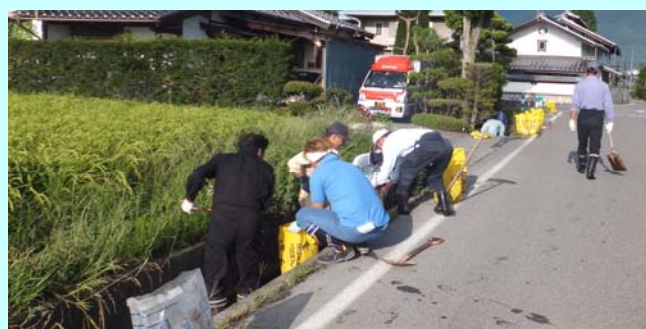
取水口の改修



きゃー きゃー 楽しく魚を追う！  
水路での魚つかみ



水路土砂あげ



活動の内容や活動計画を周知  
広報紙



泥にまみれて手植え体験  
田植え



水路の草刈



黄金色の稲穂を大切に！収穫の喜び  
稲刈り



水路補修

