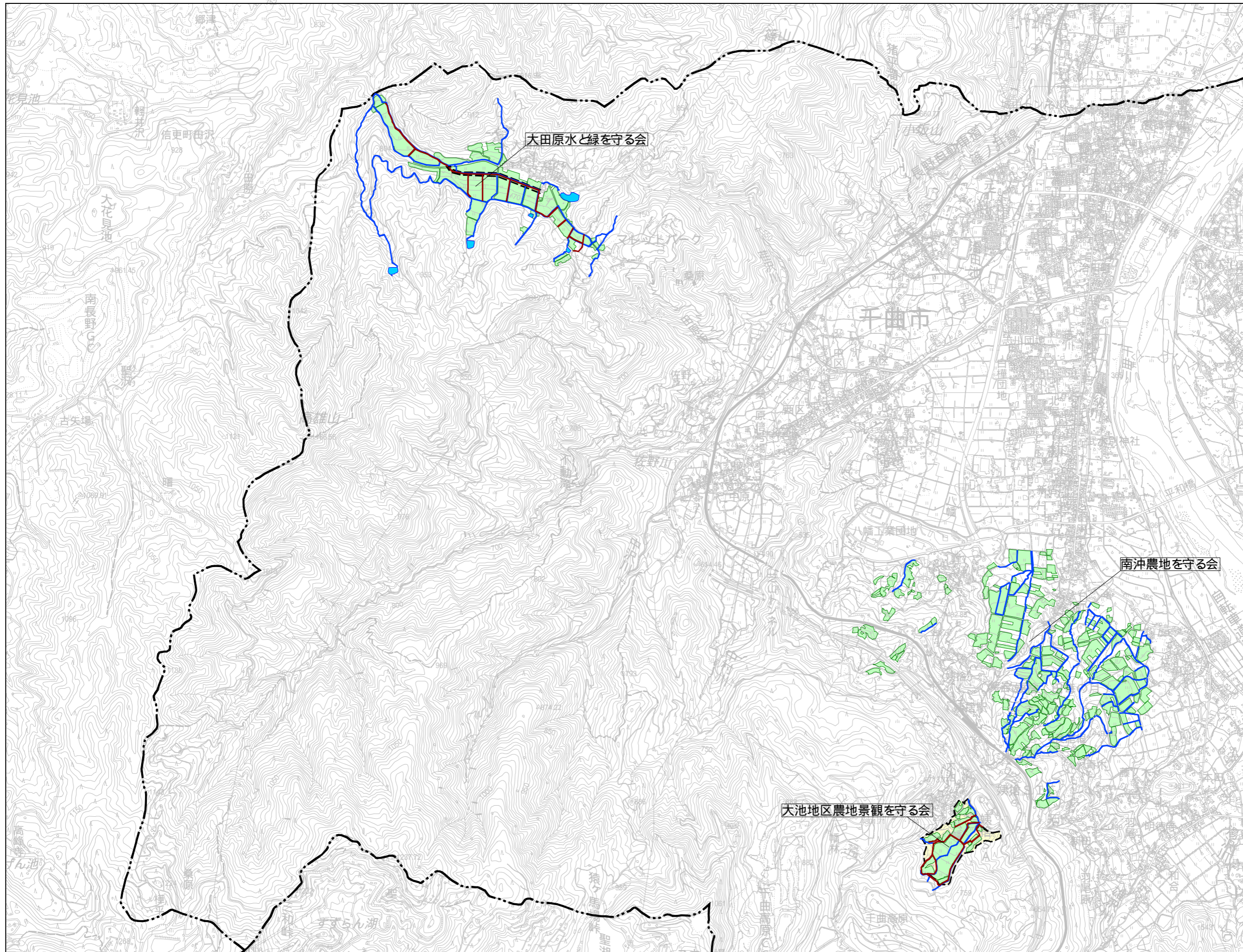
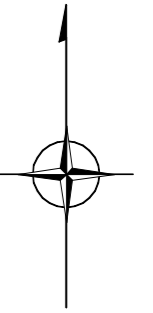


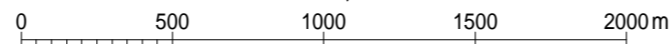
対象活動組織 位置図

千曲市1



| 協定の対象となる農地 | |
|------------|-----------------|
| | 農用地 |
| | 開水路 |
| | パイプライン |
| | 農道 |
| | ため池 |
| | 遊休農地 |
| | 農村環境保全活動を実施する範囲 |
| | 施設長寿命化の対象施設 |

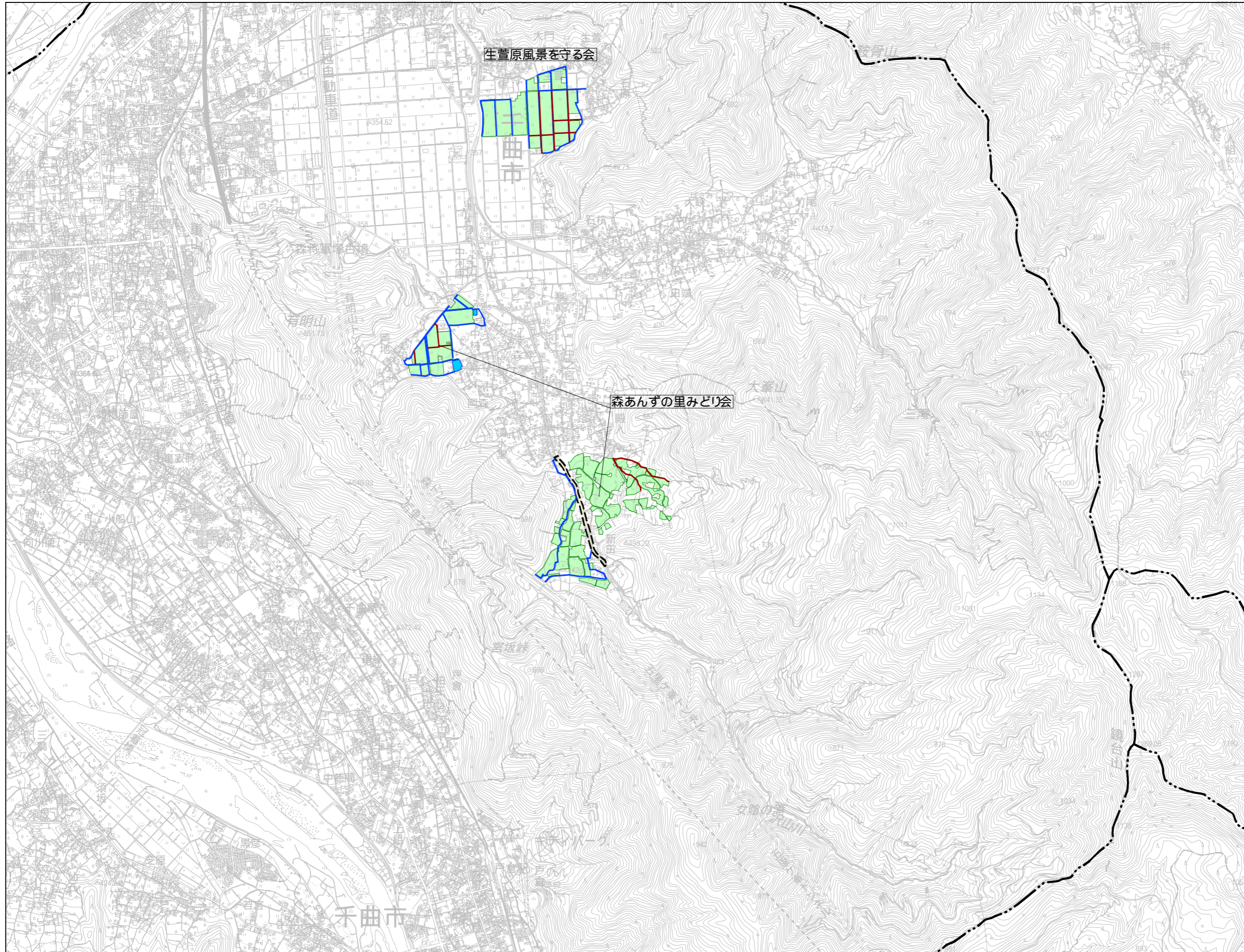
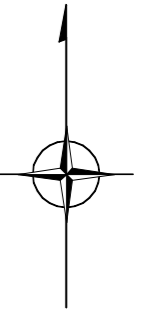
S=1:25,000



この地図の作成に当たっては、国土地理院長の承認を得て、同院発行の数値地図(国土基本情報)電子国土基本図(地図情報)を使用した。(承認番号 平27情使、第40号)

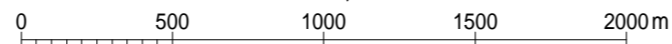
対象活動組織 位置図

千曲市2



| 協定の対象となる農地 | |
|------------|-----------------|
| | 農用地 |
| | 開水路 |
| | パイプライン |
| | 農道 |
| | ため池 |
| | 遊休農地 |
| | 農村環境保全活動を実施する範囲 |
| | 施設長寿命化の対象施設 |

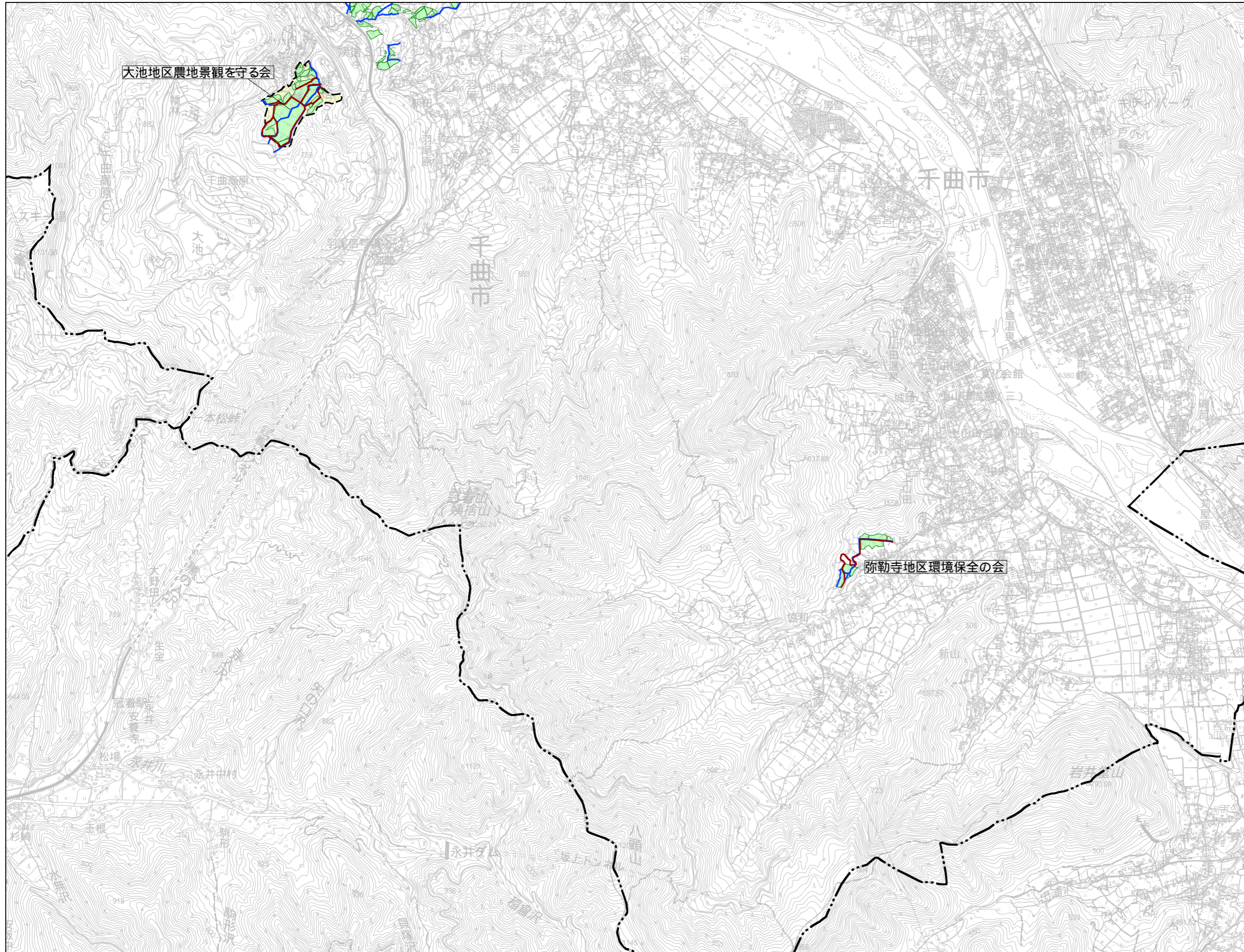
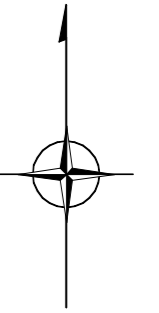
S=1:25,000



この地図の作成に当たっては、国土地理院長の承認を得て、同院発行の数値地図(国土基本情報)電子国土基本図(地図情報)を使用した。(承認番号 平27情使、第40号)

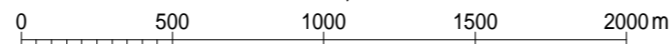
対象活動組織 位置図

千曲市3



| 協定の対象となる農地 | |
|------------|-----------------|
| | 農用地 |
| | 開水路 |
| | パイプライン |
| | 農道 |
| | ため池 |
| | 遊休農地 |
| | 農村環境保全活動を実施する範囲 |
| | 施設長寿命化の対象施設 |

S=1:25,000



この地図の作成に当たっては、国土地理院長の承認を得て、同院発行の数値地図(国土基本情報)電子国土基本図(地図情報)を使用した。(承認番号 平27情使、第40号)