

にしうちみどりかい

西内水土里会（上田市）

・組織の活動面積	A=	6.84	ha
・組織の構成員数	約	50	人

組織形態	農地維持 ■	資源向上(共同) ■	資源向上(長寿命化) □
取組開始年度	平成26年～	平成26年～	—

構成員	農家、西内自治会、大堰水利組合、大塩部落、高梨部落など
-----	-----------------------------

組織の概要

当地域は、県の中央部に位置し東西に細長く集落が点在し中心に内村川が流れ、国道254号が通り農地は主にその両側にあります。また、国民保養温泉地に指定された鹿教湯温泉、大塩温泉があり自然豊かな山間の温泉地として古くから地域住民に親しまれております。更に平成17年度には中山間地域総合整備事業として大塩沖地区約8haの水田の圃場整備を完了しております。

当地域も近年少子高齢化が進み農地の維持管理が大変になってきております。このような状況の中後世にこの自然豊かな地域と農地を守るべく「西内水土里会」を立ち上げました。

豊かな田園風景をみんなの手で後世に残そう



設立総会



花壇の整備作業



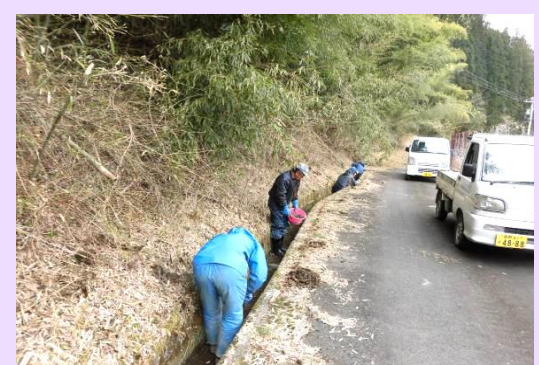
点検・機能診断



農地法面の草刈り



水路の土砂上げ



水路の目地詰め